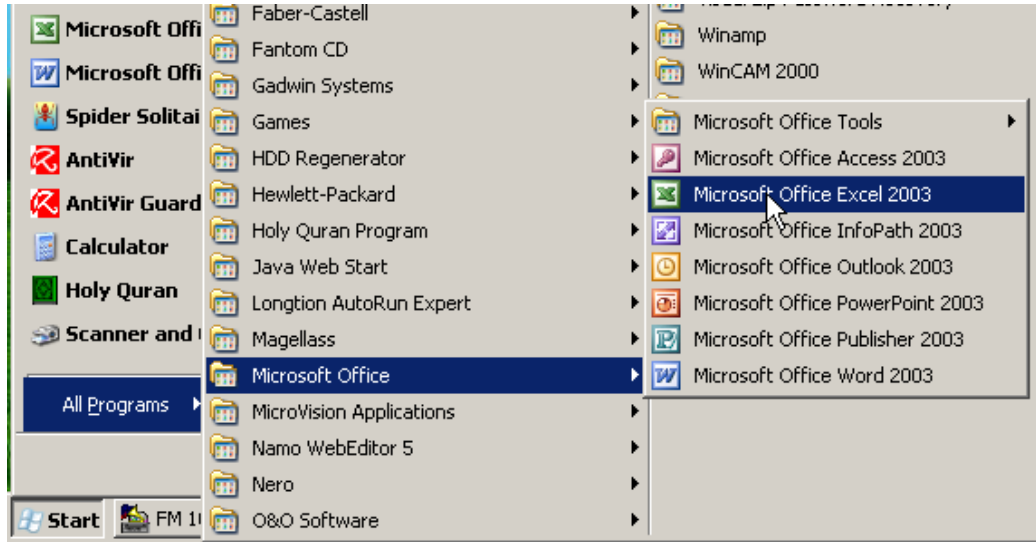


MENJALANKAN MICROSOFT EXCEL 2003

Ada beberapa cara yang dapat dilakukan untuk menjalankan aplikasi **Microsoft Excel 2003**. berikut ini adalah cara-cara yang paling umum untuk menjalankan suatu program aplikasi.

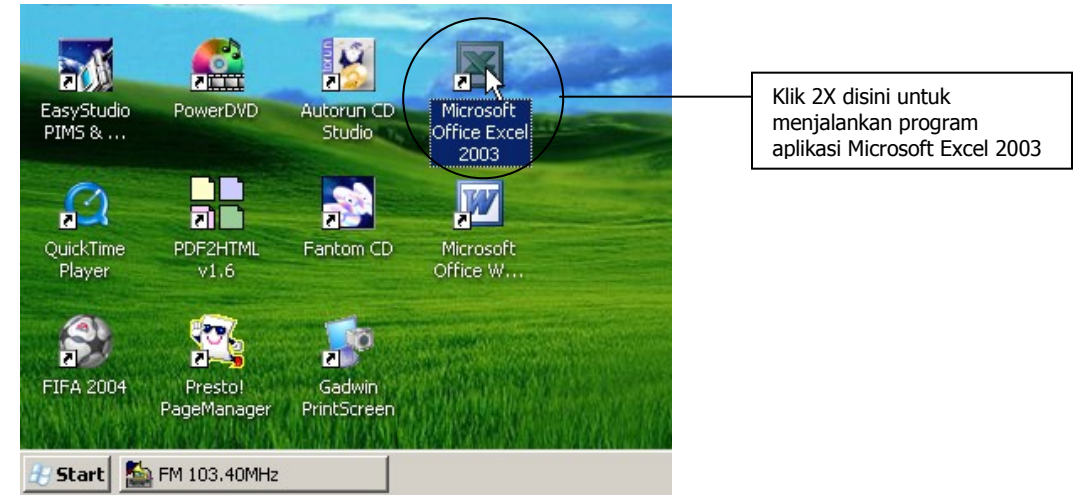
A. MENU ALL PROGRAMS



B. MENU START



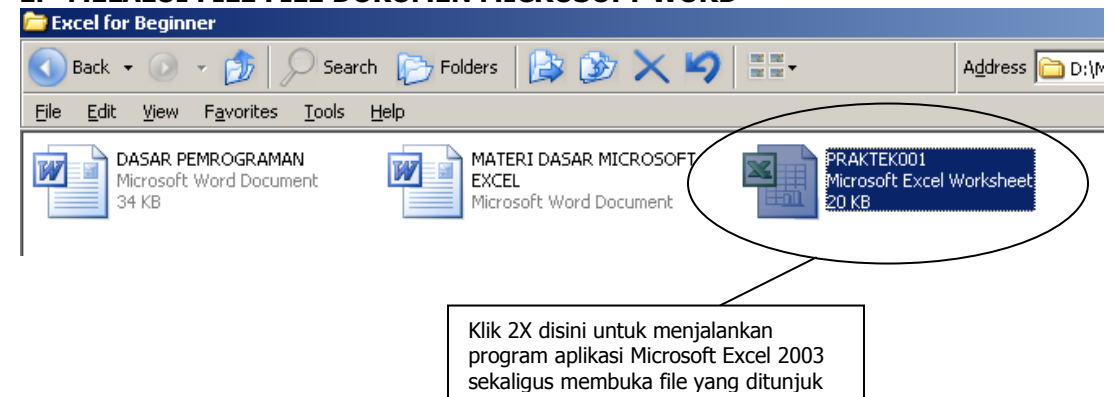
C. MELALUI SHORTCUT DESKTOP



D. MELALUI QUICK LAUNCH



E. MELALUI FILE FILE DOKUMEN MICROSOFT WORD



INFO

- Aplikasi yang baru saja dijalankan umumnya akan secara otomatis akan ditampilkan pada menu **Start**.
- Bagaimana cara membuat *shortcut* pada *desktop* dan mengetahui cara menampilkan serta menambah tombol pada **Quick Launch**? Lihat caranya pada buku yang membahas tentang system operasi **Microsoft Windows**