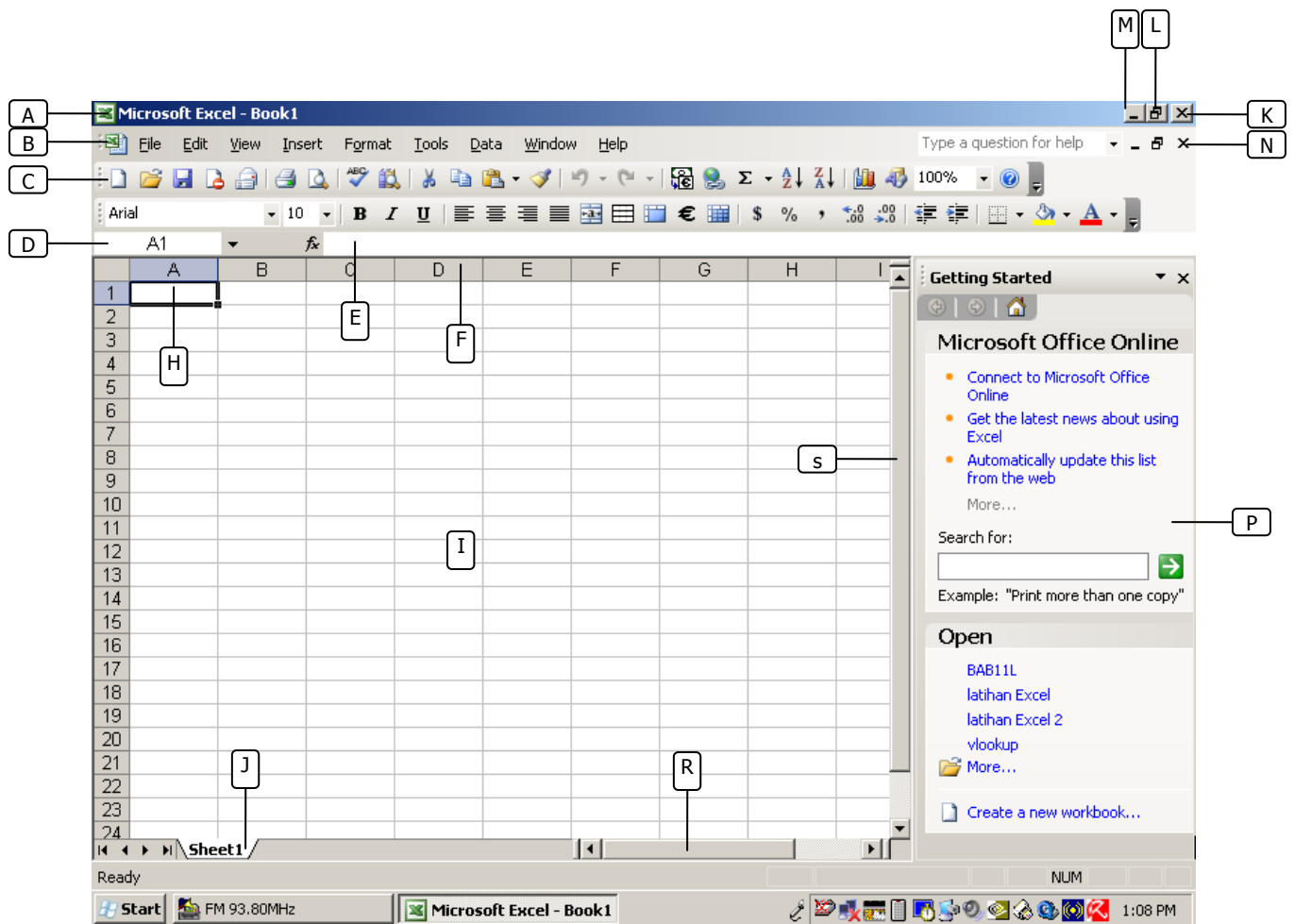


# MENGENAL LINGKUNGAN KERJA MICROSOFT EXCEL 2003



## Keterangan:

### A. Title Bar

Disini akan ditampilkan nama dokumennya. Atau sering disebut sebagai baris judul.

### B. Menu Bar

Menampilkan menu utama Microsoft Excel 2003. Sering disebut juga sebagai Baris Menu.

### C. Toolbar

Adalah tombol-tombol bergambar yang memiliki fungsi tertentu. Defaultnya, toolbar-toolbar yang ditampilkan adalah kelompok toolbar Standard dan Formatting.

### D. Name Box

Pada Name Box akan ditampilkan nama sel yang sedang aktif. Name Box juga dapat digunakan untuk memindahkan sel aktif ke sel yang anda inginkan. Caranya, ketikkan nama sel yang dituju pada Name Box, kemudian tekan Enter.

### E. Formula Bar

Untuk melihat isi data sebenarnya pada sel. Anda dapat mengetikkan atau mengedit data pada sebuah sel melalui Formula Bar.

### F. Nama Kolom

Kertas kerja (Worksheet) pada Excel terbagi atas banyak kolom dan banyak baris. Setiap kolom akan diberikan nama berdasarkan abjad. Mulai dari kolom A hingga Z, dilanjutkan dengan AA hingga Az, BA hingga BZ, dan terakhir adalah kolom IV.

### G. Nama Baris

Setiap baris akan diberikan nama berdasarkan angka. Mulai dari baris 1 hingga baris 65536.

### H. Sel Aktif

Sel yang sedang aktif akan dikelilingi oleh garis batas yang lebih tebal dan sebuah kotak kecil pada sudut kanan bawahnya. Ketika Anda mengetikkan data, data tersebut akan dimasukkan ke dalam sel aktif.

### I. Jendela Worksheet

Pada jendela worksheet inilah tempat Anda membuat kertas kerja. Mulai dari mengetikkan data, membuat rumus, hingga menyisipkan grafik.

### J. Tab Worksheet

Melalui tab worksheet, Anda dapat berpindah ke kertas kerja yang lain.

### K. Tombol Close

Anda dapat menutup program Microsoft Excel 2003 dengan mengklik tombol Close.

### L. Tombol Restore Down/Tombol Maximize

Dengan mengklik tombol Restore Down, jendela program Microsoft Excel 2003 dapat diatur letaknya dan juga dapat diatur ukurannya. Sedangkan tombol Maximize berguna untuk memperbesar jendela Microsoft Excel 2003 semaksimal mungkin.

### M. Tombol Minimize

Untuk menyembunyikan tampilan jendela Microsoft Excel 2003, Anda dapat mengklik tombol Minimize.

### N. Tombol Close Window

Berbeda dengan tombol Close yang akan menutup program Microsoft Excel 2003 berikut seluruh dokumen yang sedang dibuka. Maka tombol Close Window digunakan untuk menutup sebuah workbook yang aktif.

### P. Task Pane

Adalah panel multifungsi yang akan sangat membantu Anda ketika mengerjakan sebuah dokumen. Saat pertama kali menjalankan Microsoft Excel 2003, Anda dapat membuka dokumen melalui Task Pane. Beberapa fungsi lainnya yang juga dapat diakses melalui Task Pane diantaranya adalah Help dan Lip Art.

### R. Horizontal Scroll Bar

Melalui Horizontal Scroll Bar, Anda dapat menggulung jendela worksheet ke kiri dan ke kanan.

### S. Vertical Scroll Bar

Melalui Horizontal Scroll Bar, Anda dapat menggulung jendela worksheet ke atas dan ke bawah.