







PETUNJUK UMUM

1. Tulislah terlebih dahulu identitas anda pada lembar jawaban yang telah disediakan !
 2. Periksalah jumlah soal dan urutan halaman naskah soal !
 3. Dahulukan menjawab soal yang anda anggap mudah !
 4. Perhatikan petunjuk khusus untuk masing-masing kelompok soal !
 5. Perhatikan dan taati TATA TERTIB serta petunjuk tes !
 6. Gunakanlah **Pensil 2B untuk mengisi soal pilihan ganda** dan **Ballpoint untuk soal uraian** !
 7. Isilah data dengan lengkap dan jelas !
-

A. Pilihlah salah satu jawaban yang paling tepat dengan cara menghitamkan bulatan pada lembar jawaban yang sesuai dengan pilihan Anda !

1. Penghargaan atas hasil karya orang lain khususnya dalam bidang komputer dapat dilakukan dengan cara...
 - a. menggunakan program bajakan karena harganya sangat murah
 - b. menggunakan program asli dan berlisensi dari perusahaan yang menerbitkan
 - c. memperbanyak CD program komputer agar dapat dipakai oleh teman-teman
 - d. merubah atau memodifikasi program orang lain seolah-olah menjadi milik kita
 - e. memperbanyak CD program komputer dan menjualnya untuk mendapatkan keuntungan
2. Posisi yang baik ketika mengetik pada keyboard adalah...
 - a. lengan atas bersandar pada pegangan kursi
 - b. jarak antara keyboard dengan badan lebih dari panjang lengan bawah
 - c. jari-jari disusun melengkung pada tuts pangkal dan kedua ibu jari pada bilah spasi
 - d. letakkan kaki pada sandaran kaki di bawah meja
 - e. badan lurus dan punggung tidak bersandar pada sandaran kursi
3. Di bawah ini yang termasuk peralatan output adalah...
 - a. processor
 - b. CD
 - c. disket
 - d. mouse
 - e. monitor
4. Di bawah ini alat penyimpanan (**memory**) yang paling besar kapasitasnya adalah...
 - a. CD-R 650 MB
 - b. USB Flash Disk 8 GB
 - c. Floppy Disk 1.44 MB
 - d. Hard Disk 850 MB
 - e. DVD-R 4 GB
5. Di bawah ini yang termasuk penyimpan dalam (**internal memory**) adalah...
 - a. DVD
 - b. Hard Disk
 - c. ROM/RAM
 - d. Floppy Disk
 - e. USB Flash Disk
6. Jika komputer yang akan kita gunakan belum terinstalasi sistem operasi, maka langkah yang harus kita lakukan agar komputer tersebut bisa digunakan adalah menginstalasi...
 - a. Corel Draw
 - b. Microsoft Windows XP
 - c. Microsoft Office 2007
 - d. Microsoft Word
 - e. Microsoft Excel
7. Kumpulan kejadian yang diangkat dari satu kenyataan (**fakta**), dapat berupa angka, huruf, symbol, atau gabungan dari ketiganya disebut...
 - a. data
 - b. informasi
 - c. memory
 - d. software
 - e. proses

8. Prosedur untuk mematikan komputer yang benar adalah...
- Start, program, shut down
 - Start, program, turn off
 - Start, turn off, restart
 - Start, turn off, turn off
 - Start, turn off, stand by
9. Langkah menyalin file dari Hard Disk (**Drive C:**) ke Floppy Disk (**Drive A:**) yang benar adalah...
- Klik Drive C, pilih file yang akan dicopy, klik kanan, pilih copy, paste.
 - Klik Drive C, pilih file yang akan dicopy, klik kanan, pilih copy, klik floppy A, klik kanan, paste.
 - Klik floppy A, pilih file yang akan dicopy, klik kanan, pilih copy, klik floppy A, klik kanan, paste.
 - Klik Drive C, pilih file yang akan dicopy, klik kanan, pilih copy, klik hardisk D, klik kanan, paste.
 - Klik Drive C, pilih file yang akan dicopy, klik kanan, pilih copy, klik floppy A, klik kanan, copy
10. Perintah untuk mensetting wallpaper yang benar adalah...
- Start, control panel, desktop, display, pilih gambar yang diinginkan, OK
 - Start, settings, desktop, pilih gambar yang sesuai, OK
 - Start, setting, control panel, desktop, pilih gambar yang sesuai, OK
 - Start, setting, pilih gambar yang sesuai, OK
 - Start, setting, control panel, display, desktop, pilih gambar, OK
11. Di bawah ini yang bukan program aplikasi pengolah kata adalah...
- ChiWriter
 - WordPad
 - WordStar
 - Microsoft Word
 - Lotus 123
12. Di bawah ini yang **bukan** kegunaan software pengolah kata adalah...
- menulis skripsi
 - menulis surat
 - membuat brosur
 - mengolah database
 - membuat table
13. Shortcut yang digunakan untuk mengaktifkan program pengolah kata (**Microsoft Word**) melalui desktop Windows adalah...
- 
 - 
 - 
 - 
 - 
14. Salah satu fungsi menu File adalah...
- untuk mengawali perintah menyalin file
 - untuk mengawali perintah menyisipkan gambar
 - untuk mengawali perintah membuat tabel
 - untuk mengawali perintah menyimpan
 - untuk mengawali perintah penomoran
15. Icon berikut  digunakan untuk...
- menyisipkan file
 - membatalkan perintah
 - membuka dokumen
 - mengulang perintah
 - menyalin file
16. Batas bawah pengetikan teks pada kertas dikenal dengan...
- top margin
 - left margin
 - bottom margin
 - right margin
 - gutter
17. Pada saat menyimpan file, perintah menyimpan pada disket (**floppy**) terletak pada tombol **drop down**...
- file name
 - save
 - save as type
 - save in
 - my document
18. Perintah untuk menyisipkan kolom pada tabel yang telah dibuat adalah...
- Table, Insert, Row
 - Table, Insert, Cell
 - Table, Insert, Table
 - Table, Select
 - Table, Insert, Column
19. Untuk menggabungkan main document dengan field pada mail merge digunakan icon...
- Filter and Sort
 - Insert Merge Fields
 - New Entry
 - Type a New List
 - Create Data Source
20. Salah satu manfaat program pengolahan angka (**Spreadsheet**) adalah...
- Membuat Karangan
 - Membuat Gambar Bitmap
 - Membuat Laporan Keuangan
 - Mengelola database client server
 - Membuat Equation
21. Icon  digunakan untuk...
- Menggabungkan beberapa sel
 - Menggabungkan kolom
 - Menggabungkan baris
 - Menggabungkan 2 lembar kerja Excel
 - Menggabungkan nilai
22. Perhatikan worksheet berikut !
- | | A | B | C | D | E | F |
|---|----|------|-----------|--------------|----------|-------------|
| 1 | | | | | | |
| 2 | No | Nama | Jml. Hari | Lembur (jam) | Upah/jam | Jumlah Upah |
| 3 | 1 | Siti | 24 | 18 | 2.500 | 525.000 |
| 4 | 2 | Sani | 22 | 15 | 2.500 | 477.500 |
| 5 | 3 | Rio | 24 | 10 | 2.500 | 505.000 |
| 6 | 4 | Bima | 20 | 17 | 2.500 | 442.500 |
| 7 | 5 | Tora | 21 | 15 | 2.500 | 457.500 |
| 8 | | | Jumlah | | | 2.407.500 |
- Jika pekerja tersebut sehari wajib bekerja 8 jam dan diberi upah perjam ditambah jam lembur, maka formula yang benar untuk sel F3 adalah...
- $=((C3*8)+D3)*E3$
 - $=((B3*8)+C3)*D3$
 - $=D3*8+D3*E3$
 - $=C3*D3*E3$
 - $=((C3*8)+D3)*E3$

23. Perhatikan worksheet pada nomor 22, formula yang benar untuk menghitung jumlah pada sel F8 adalah...
- =Max(F2:F8)
 - =Average(F3:F7)
 - =Count(F3:F7)
 - =Sum(F3:F7)
 - =Sum(F2:F8)

24. Perhatikan worksheet berikut !

	A	B	C	D	E	F
1						
2	No	Nama	Gol	Gaji	Tunjangan	Gaji Bersih
3	1	Bagus	I	1.000	50	1.050
4	2	Ine	II	750	38	788
5	3	Cecep	I	1.000	50	1.050
6	4	Imam	III	500	25	525
7	5	Risky	II	750	38	788
8		Jumlah				4.200

Jika besarnya gaji ditentukan berdasarkan golongan seperti di atas, maka fungsi logika yang benar pada sel D3 adalah...

- =IF(C3="I";750;IF(C3="II";1000;500))
 - =IF(B3="I";500;IF(C3="II";750;1000))
 - =IF(D3="I";1000;IF(C3="II";500))
 - =IF(D3="I";1000;;750;500)
 - =IF(C3="I";1000;IF(C3="II";750;500))
25. Pengambilan beberapa karakter dari tengah pada sebuah sel dapat menggunakan fungsi string...
- Right
 - Left
 - Merge
 - Center
 - Mid
26. Perintah untuk merubah bentuk grafik adalah...
- Chart – Chart Type
 - Chart – Chart Option
 - Insert - Chart
 - Table – Chart – Chart type
 - Chart – Data source
27. Berikut ini adalah kegunaan dari Microsoft Power Point...
- Mengolah tabel
 - Mengelola database
 - Membuat bahan presentasi
 - Membuat dokumen
 - Mengelola gambar
28. Efek animasi yang jatuh satu persatu baik huruf, kata maupun kalimat disebut efek...
- Blind
 - Swish
 - Box
 - Checkerboard
 - Diamond
29. Pada menu pull down power point, terdapat menu khusus yang tidak terdapat pada menu pull down Ms. Office lainnya. Menu tersebut adalah...
- File
 - Edit
 - Format
 - Slide Show
 - Help
30. Langkah yang digunakan untuk menyisipkan slide baru adalah...
- File, New
 - Insert, Table
 - Insert, Chart
 - Insert, New Slide
 - File, Insert

31. Software yang digunakan untuk menyajikan kumpulan data yang saling berhubungan dan dapat diakses dengan mudah dan cepat adalah...
- Microsoft Word
 - Sistem Operasi
 - Microsoft Excel
 - Program Aplikasi
 - Microsoft Access
32. Salah satu Program Grafis berbasis bitmap yang digunakan untuk mengedit foto adalah...
- Adobe Photoshop
 - AutoCad
 - Corel Draw
 - Microsoft Powerpoint
 - Movie Maker
33. Di bawah ini adalah program yang digunakan untuk menjalankan file audio video, kecuali...
- Winamp
 - Windows Media Player
 - Corel Draw
 - K-Lite
 - JetAudio
34. Salah satu contoh program pengolah Video adalah...
- Winamp
 - Windows Media Player
 - Ulead Video Studio
 - Macromedia Flash
 - Nero
35. Jaringan komputer yang mempunyai jangkauan langsung paling jauh sepanjang 100 meter adalah ...
- Intranet
 - Internet
 - Local Area Network
 - Wide Area Network
 - Metropolitan Area network
36. Perhatikan gambar berikut!

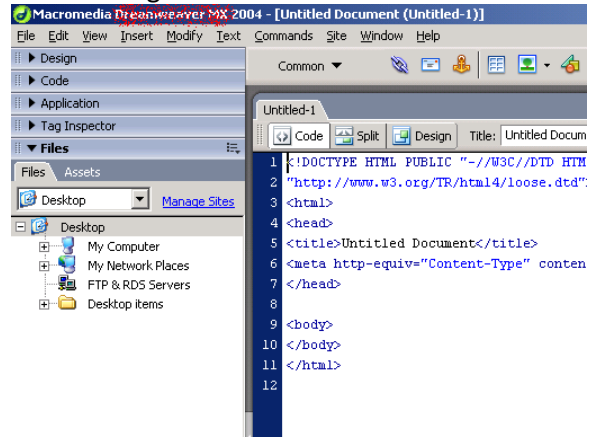


Berikut ini adalah perangkat keras yang dibutuhkan dalam sebuah jaringan jika unit komputer terdiri lebih dari dua buah. Perangkat ini disebut ...

- Modem
 - Switch/Hub
 - Router
 - Server
 - Client
37. Bagaimanakah cara memanggil situs SMA Negeri 3 Kuningan dengan benar, kecuali ...
- http://smantika.org
 - http://www.smantika.org
 - www.smantika.org
 - http://203.130.198.33
 - http://127.0.0.1
38. Dalam berkirim pesan melalui email, kadang kita perlu melampirkan sebuah file. Fasilitas untuk melampirkan file dalam email disebut ...
- Carbon Copy
 - Attachment
 - Subject
 - Replay
 - Forward

39. Jika kita ingin mendapatkan koneksi internet broadband ADSL, maka kita harus daftar/registrasi kepada...
- Internet Service Provider Telkom
 - Telkomsel
 - Esia
 - Indosat StarOne
 - Excelcomindo

40. Perhatikan gambar erikut!



Gambar di atas merupakan program untuk membuat dokumen HTML, yang bernama ...

- Macromedia Dreamweaver MX 2004
- Macromedia Director MX 2004
- Macromedia Flash MX 2004
- Microsoft Frontpage 2004
- Microsoft Publisher 2004

ESSAY

41. Point 5

Sebutkan langkah-langkah menyalakan komputer dengan benar !

Catatan: Kabel catu daya belum terpasang ke jala listrik PLN

42. Point 5

Di bawah ini terdapat daftar nama-nama perangkat keras. Kelompokkan berdasarkan kepada perangkat Inputan, perangkat Output, dan perangkat Storage!

- Hard Disk
- Keyboard
- Printer
- Scanner
- Monitor
- USB Flash Disk
- Speaker Active
- Web Camera
- CD-R

43. Point 10

Di bawah ini terdapat daftar nama-nama perangkat lunak. Kelompokkan berdasarkan kepada **sistem operasi, pengolah kata, tabel lajur, pengolah grafis, bahasa pemrograman !**

- Microsoft Windows
- Microsoft Word
- Microsoft Excel
- Corel Draw
- Turbo Pascal
- Visual Basic
- Adobe Photoshop
- OpenOffice.org Writer
- OpenOffice.org Calc
- Mac OS
- Borland Delphi
- Linux

44. Point 15

Perhatikan lembar kerja berikut !

DAFTAR NILAI UJIAN						
NO	NAMA	NILAI			RATA RATA	KETERANGAN
		B. INDO	B. INGG	MAT		
1	ALI SODIKIN	5,20	6,00	8,00	A	D
2	ENDAH WULANDARI	7,00	8,00	4,25		
3	FAHMI YUSUF	6,00	4,70	6,00		
4	HAMDAN	8,00	7,00	4,00		
5	RITA FERAWATI	4,00	4,00	3,00		
TERTINGGI ... :		B				
TERENDAH ... :		C				

Tuliskan formula masing-masing untuk sel **F5**, **C10**, **C11** dan untuk **G5** harus dipenuhi syarat jika semua nilai lebih besar dari **4,25** maka **LULUS**, selain itu **GAGAL**.

45. Point 10

Perhatikan lembar kerja berikut ini !

UJIAN AKHIR SEKOLAH						
1						
2		UJIAN AKHIR SEKOLAH				
3						
4						

Tulisan **"UJIAN AKHIR SEKOLAH"** terletak pada sel **B2**.

Pertanyaan :

- Tuliskan fungsi string untuk mengambil kata **UJIAN**
- Tuliskan fungsi string untuk mengambil kata **AKHIR**
- Tuliskan fungsi string untuk mengambil kata **SEKOLAH**